

Protecta

Gardez le meilleur de la nature



RÉPULSIF

CHIENS, CHATS, FOUINES

La nouvelle gamme de répulsifs Protecta®
avec sa formule exclusive, éloigne efficacement et durablement les animaux indésirables
de leurs points de marquage habituels*.


FABRIQUÉ EN FRANCE

*Marquage urinaire, déjections, marques de griffes et mordillements, dégâts dans l'isolation.

Protecta

Gardez le meilleur de la nature



RÉPULSIF CHIENS, CHATS, FOUINES



**Produit homologué,
sous AMM
simplifiée**



**Efficacité
longue durée
prouvée :
jusqu'à 3 mois***

*pas de retour de l'animal
observé jusque 3 mois



**Formule à base
de matières
actives d'origine
végétale**



**Produit à faible
risque : aucune
conséquence
observée sur les
animaux**

DISPONIBLE À PARTIR DE JANVIER 2024

Utilisez les biocides avec précaution. Avant toute utilisation, lire l'étiquette et les informations concernant le produit.



Protecta

Gardez le meilleur de la nature



RÉPULSIF CHIENS, CHATS, FOUINES

PULVÉRISATEUR 500ml

**REPULSIFS LIQUIDES
CHIENS/CHATS
CHATS
FOUINES/MARTRES**

GRANULÉS 200g et 400g

**RÉPULSIF
CHIENS/CHATS**

*pas de retour de l'animal observé jusque 3 mois



**FORMATS
DISPONIBLES**

Utilisez les biocides avec précaution. Avant toute utilisation, lire l'étiquette et les informations concernant le produit.



ARMO SA



- **Armosa a obtenu une nouvelle autorisation européenne de mise sur le marché pour ses répulsifs chiens, chats et fouines de la marque Protecta®.**
- **Une fois appliqués, les produits éloignent efficacement et durablement les chiens, chats et fouines de la zone traitée et les empêchent de créer des dégâts.**
- **Les dégâts sont souvent liés au marquage de leur territoire : marquage urinaire, déjections, marques de griffes et mordillements, dégâts dans l'isolation.**
- **Les répulsifs Protecta® sont formulés à base de matières actives d'origines végétales (l'huile essentielle de menthe poivrée, de lavande et d'acide acétique).**

Protecta

Gardez le meilleur de la nature



RÉPULSIF CHIENS, CHATS, FOUINES

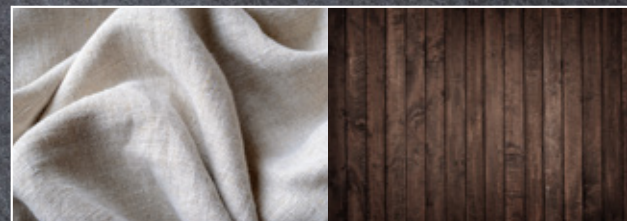
**TESTS
D'EFFICACITÉ
RÉALISÉS PAR
UN LABORATOIRE
INDÉPENDANT**

+90%

**PRODUITS TESTÉS
SUR PLUS DE 10 RACES
DE CHIENS ET CHATS
DIFFÉRENTES**



**USAGE INTÉRIEUR ET EXTÉRIEUR
APPROUVÉ***



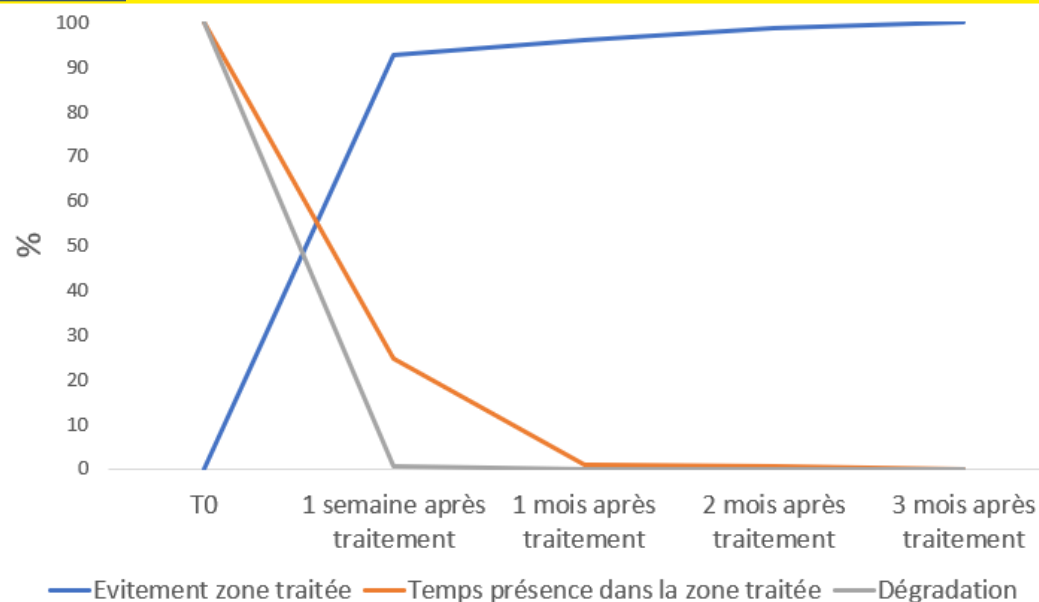
**APPLICATION SUR
TOUS TYPES DE SURFACE**

- **Sprays répulsifs intérieur et extérieur :** testés sur plus de 20 matières différentes (bois, plastique, latex, PVC, aluminium, coton, laine, cuir....)
- **Granulés :** contact testé sur tous types de sols extérieurs : sols naturels, métaux, carrelage....)

* Usages intérieur et extérieur pour le répulsif chats liquide -
Usage intérieur pour les répulsifs liquides chiens, chats et fouines -
Usage extérieur pour les répulsifs granulés chiens et chats



RÉSULTATS DES TESTS - CHATS

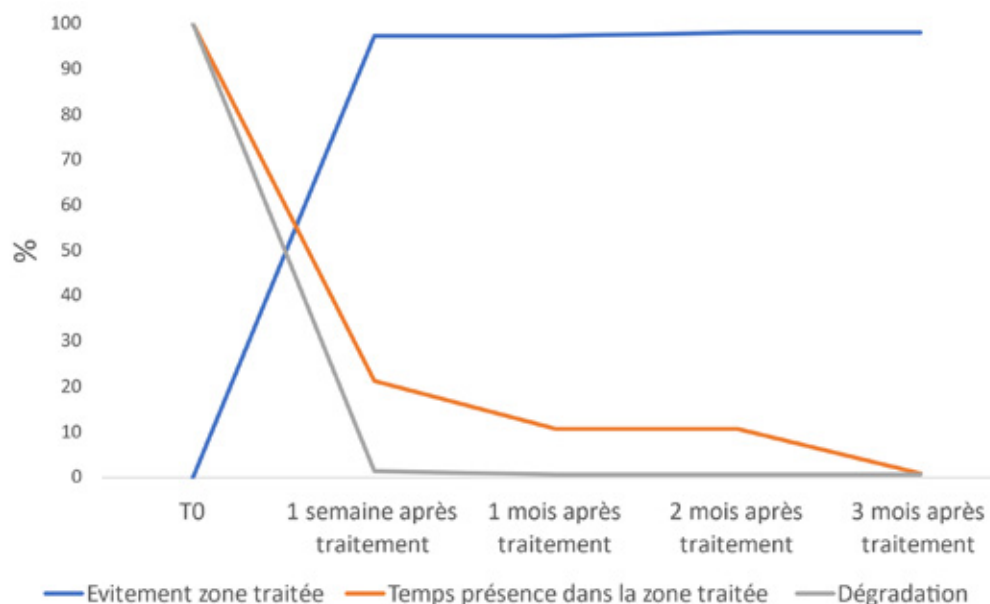


- Résultats de test contre les chats en environnement extérieur (granulés) et intérieur/extérieur (liquide)
- **Après une semaine** : les chats ont en moyenne évité la zone traitée à plus de 90% et n'y restent qu'une minute avec très peu de dégradation.
- **Après 3 mois** : les chats n'y retournent plus





RÉSULTATS DES TESTS - CHIENS



■ **Résultats de test contre les chiens en environnement extérieur (granulés) / intérieur (liquide)**

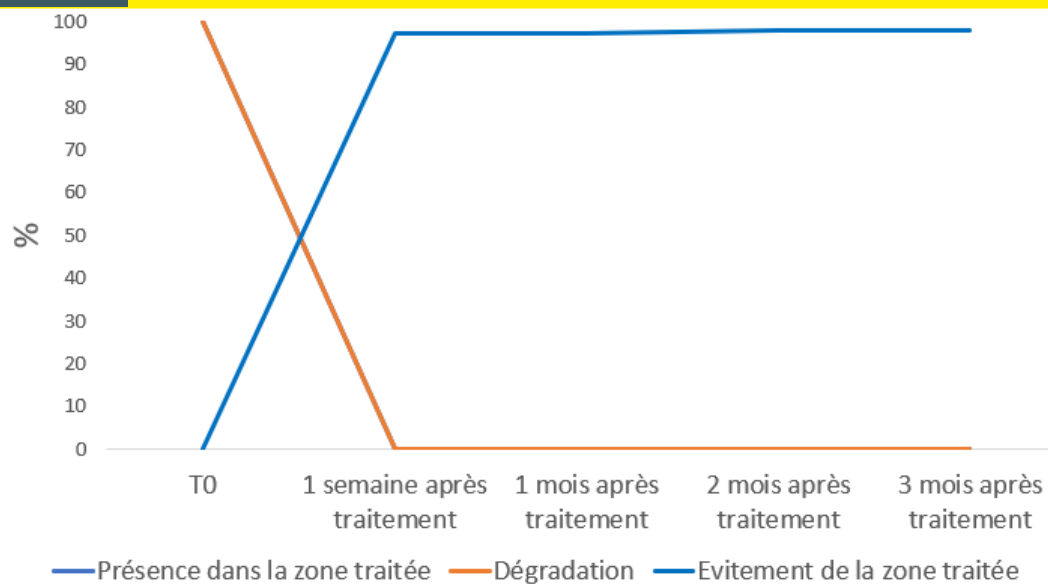
■ **Après une semaine** : les chiens ont en moyenne évité la zone traitée à plus de 97% et n'y restent qu'une minute avec très peu de dégradation.

■ **Après 3 mois** : les chiens n'y retournent qu'environ 2% du temps, simplement par curiosité





RÉSULTATS DES TESTS - FOUINES



- **Après une semaine :** les fouines ne sont pas revenues sur leur lieu de vie
- **Après 3 mois :** plus de présence de fouines

